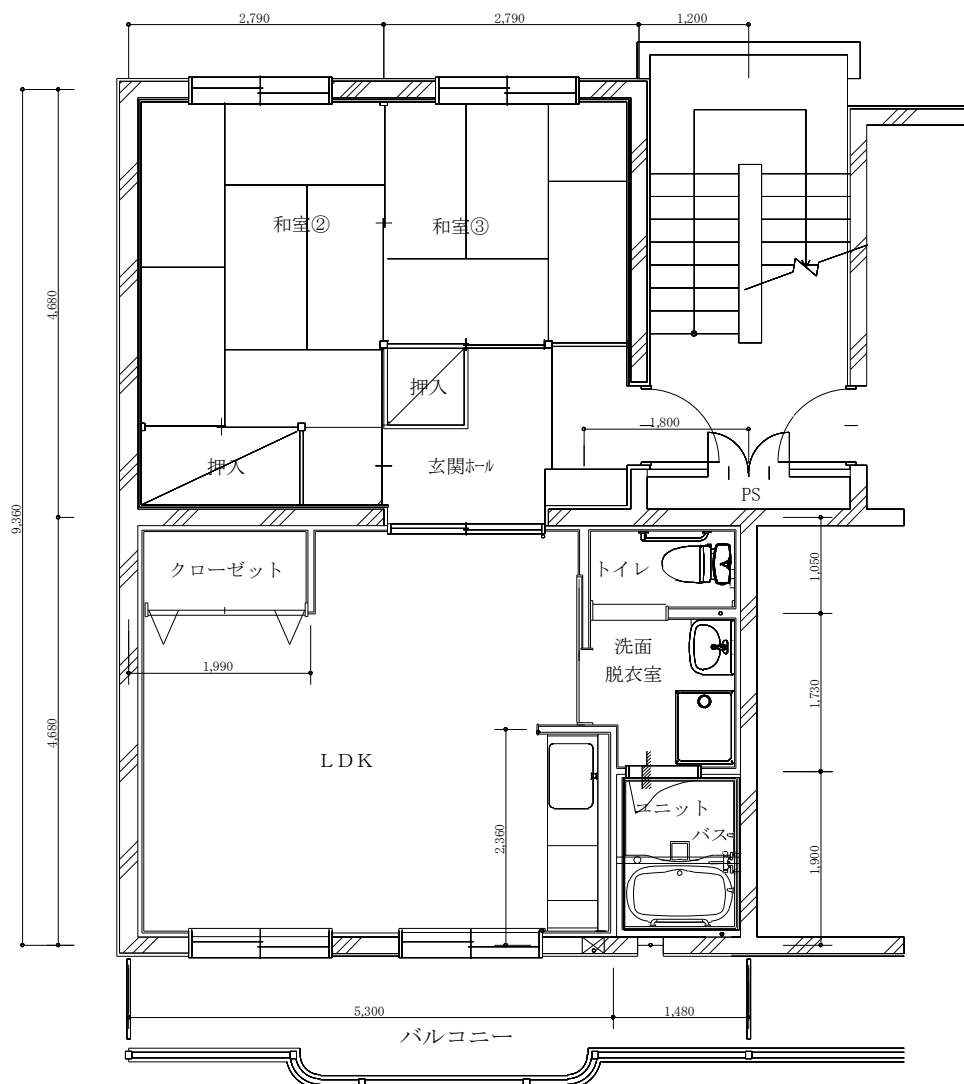
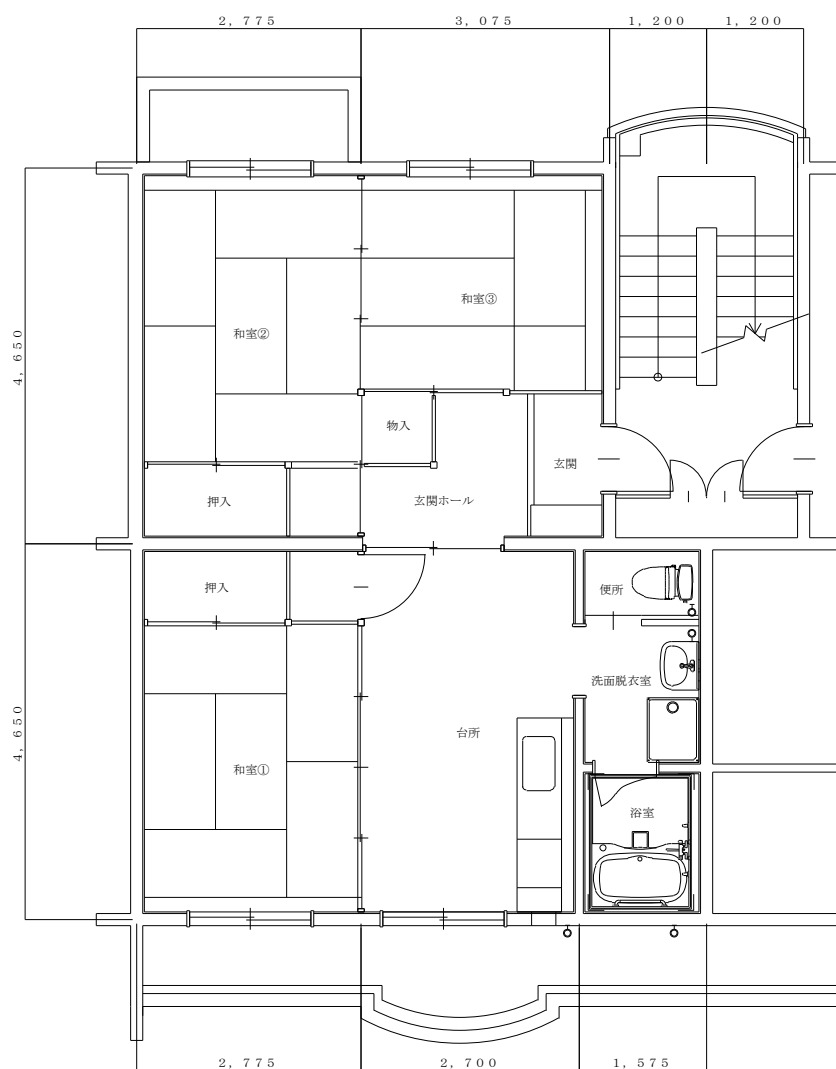


1. 名 称	堀込町市営住宅
2. 所 在 地	足利市堀込町 2 9 4 7 - 1
3. 建 設 年 度	昭和 5 9 年 度 ～ 昭 和 6 1 年 度
4. 棟 数	4 棟
5. 戸 数	1 1 0 戸
6. 間 取 り	2 L D K 5 7 . 9 0 m ² (和室 6 畳 × 1 室、和室 4 . 5 畳 × 1 室)



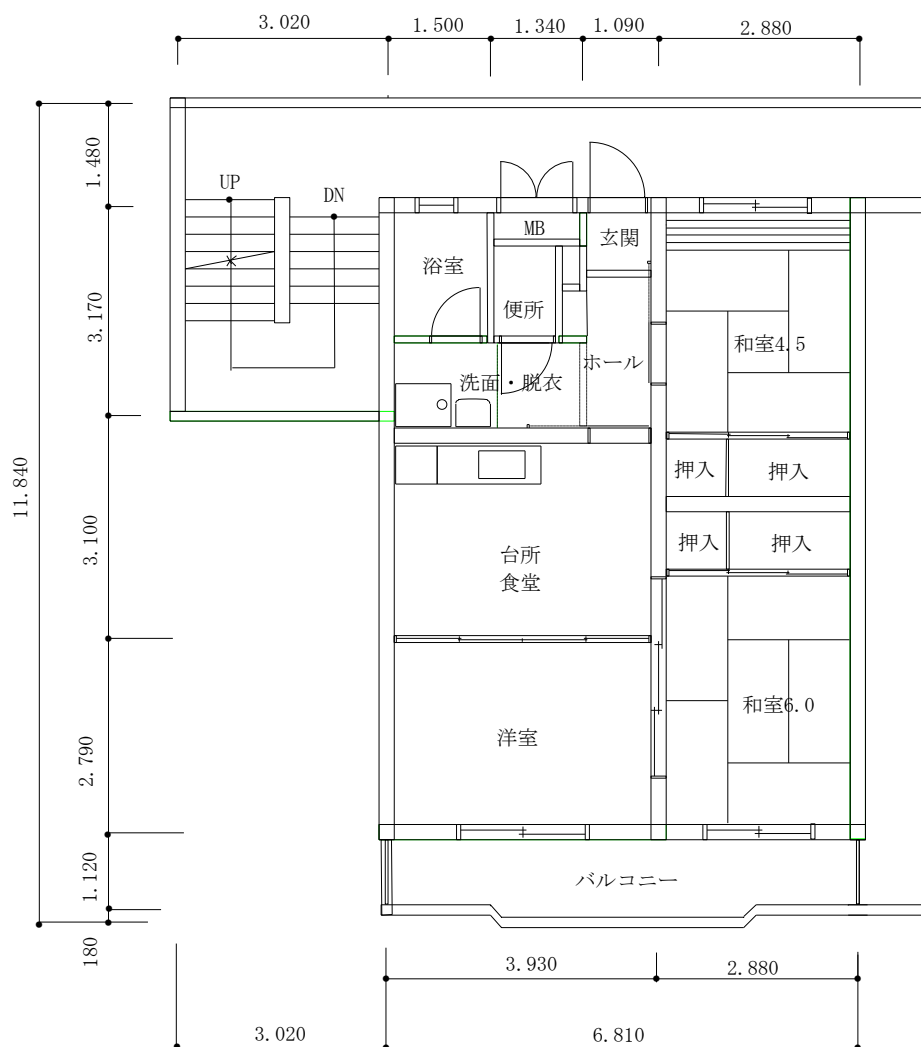
※堀込町市営住宅すべてがこの間取りではありません。各間取りのうちの一つをご案内しています。

1. 名 称	滝の宮市営住宅
2. 所 在 地	足利市堀込町 2 5 6 2
3. 建 設 年 度	昭 和 5 8 年 度 ～ 平 成 2 年 度
4. 棟 数	7 棟
5. 戸 数	2 1 0 戸
6. 間 取 り	3 D K 6 9 . 9 0 m ² (和室 6 畳 × 2 室、和室 4 . 5 畳 × 1 室)



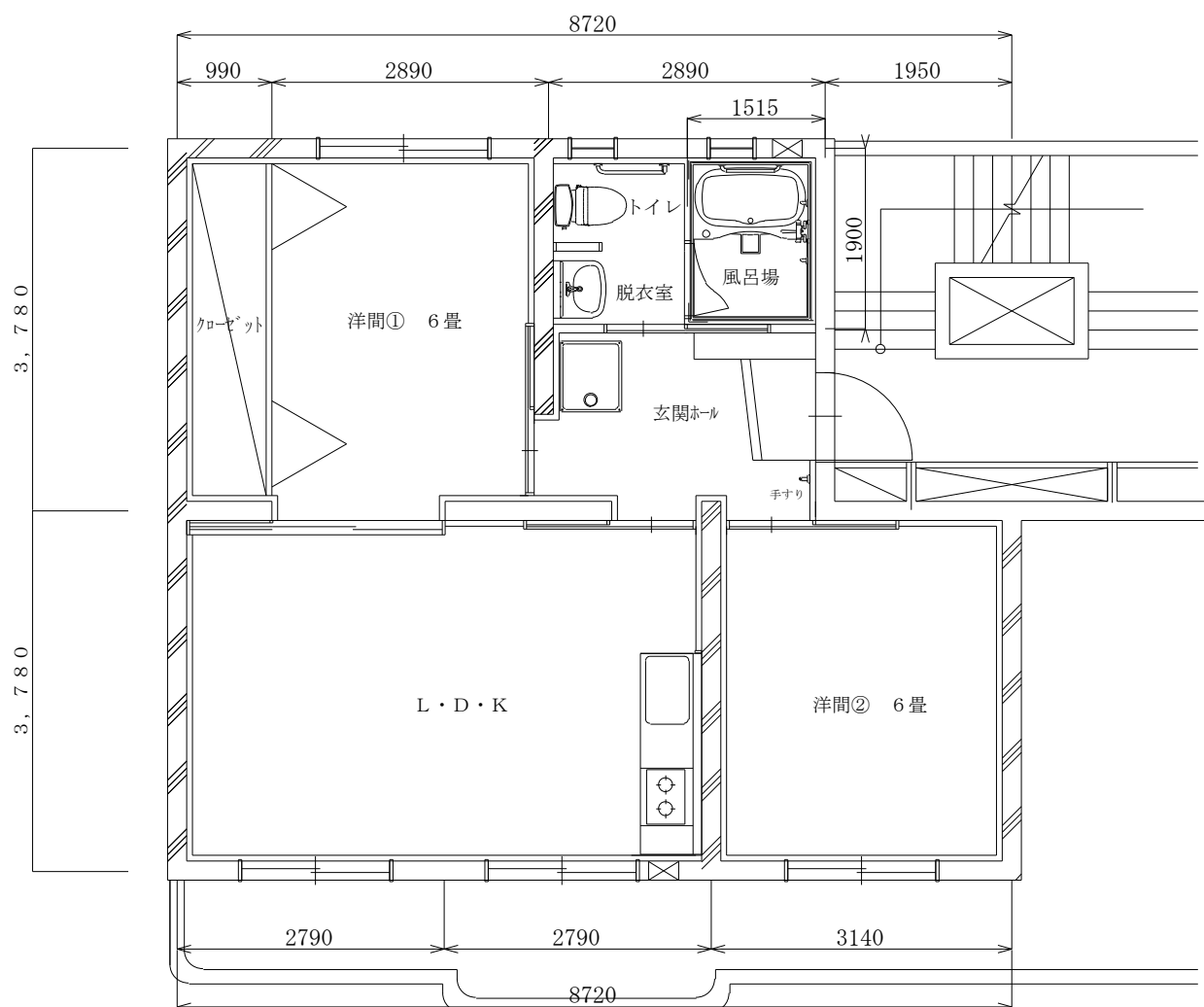
※滝の宮市営住宅すべてがこの間取りではありません。各間取りのうちの一つをご案内しています。

1. 名 称	上 渋 垂 町 市 営 住 宅
2. 所 在 地	足 利 市 上 渋 垂 町 4 4 2
3. 建 設 年 度	平 成 4 年 度 ～ 平 成 6 年 度
4. 棟 数	6 棟
5. 戸 数	1 5 0 戸
6. 間 取 り	1DK 33.80 m ² (和室 6 畳×1 室) 3DK 58.50 m ² (和室 6 畳×2 室、洋室 4.5 畳×1 室) 3DK 61.60 m ² (洋室 6 畳×1 室、和室 6 畳×1 室、和室 4.5 畳×1 室) 3DK 61.80 m ² (洋室 6 畳×1 室、和室 6 畳×1 室、和室 4.5 畳×1 室)



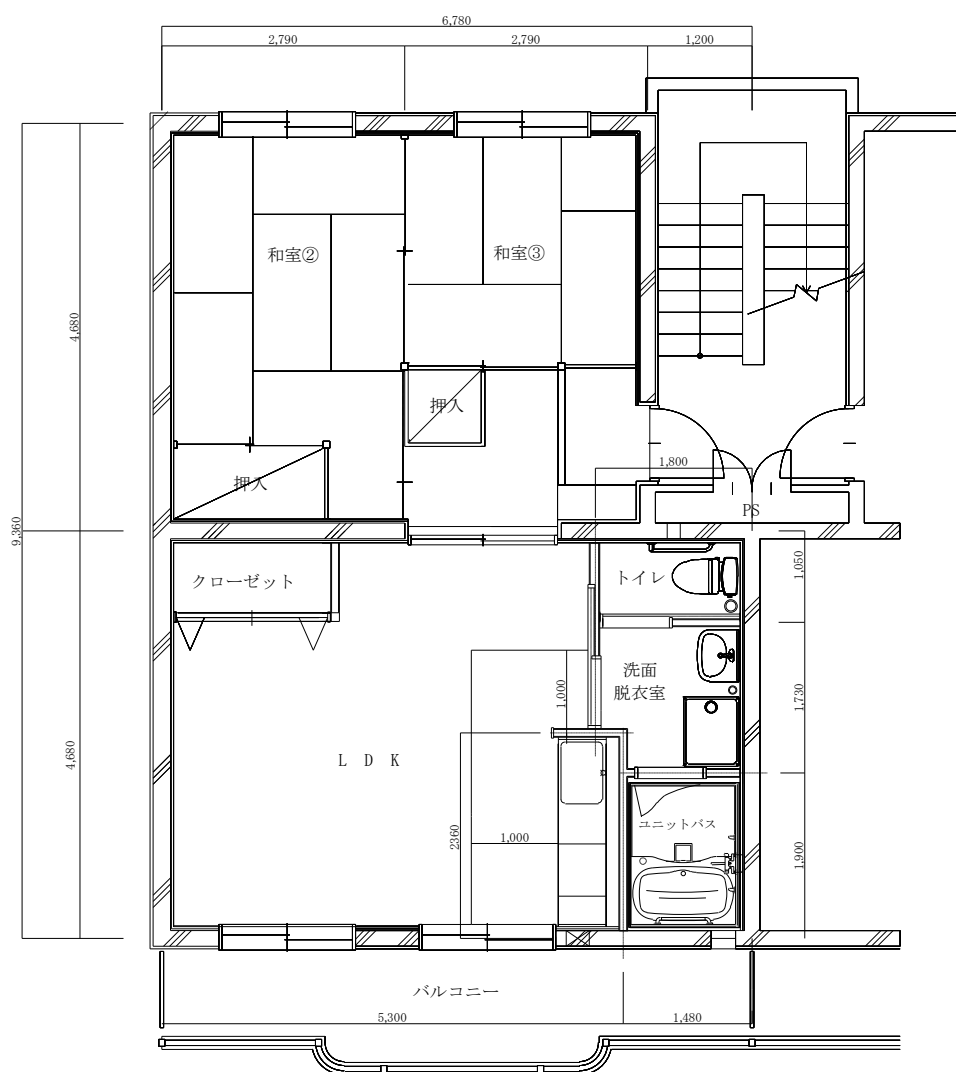
※上 渋 垂 町 市 営 住 宅 す べ て が こ の 間 取 り で は あ り ま せ ン 。 各 間 取 り の う ち の 一 つ を ご 案 内 し て い ま す 。

1. 名 称	百頭町市営住宅
2. 所 在 地	足利市百頭町 2 0 3 3
3. 建 設 年 度	昭 和 5 7 年 度
4. 棟 数	2 棟
5. 戸 数	5 0 戸
6. 間 取 り	2 L D K 5 8 . 5 0 m ² (洋室 6 畳 × 2 室)



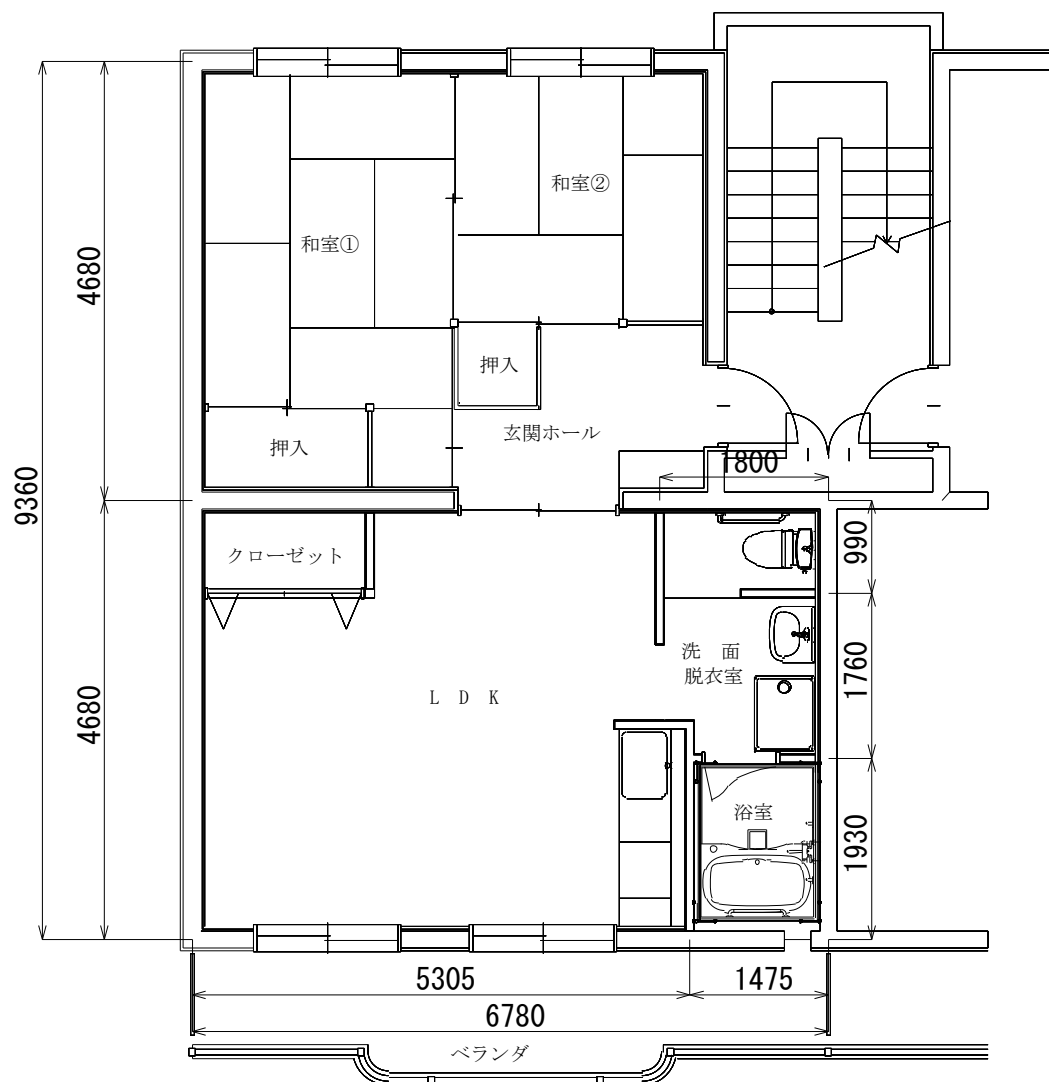
※百頭町市営住宅すべてがこの間取りではありません。各間取りのうちの一つをご案内しています。

1. 名 称	島田町市営住宅
2. 所 在 地	足利市島田町 6 2 1 - 1 、 6 2 7 - 1
3. 建 設 年 度	昭 和 5 9 年 度 ～ 昭 和 6 0 年 度
4. 棟 数	3 棟
5. 戸 数	5 2 戸
6. 間 取 り	2 L D K 7 0 . 9 2 m ² (和室 6 畳 × 1 室、和室 4 . 5 畳 × 1 室)



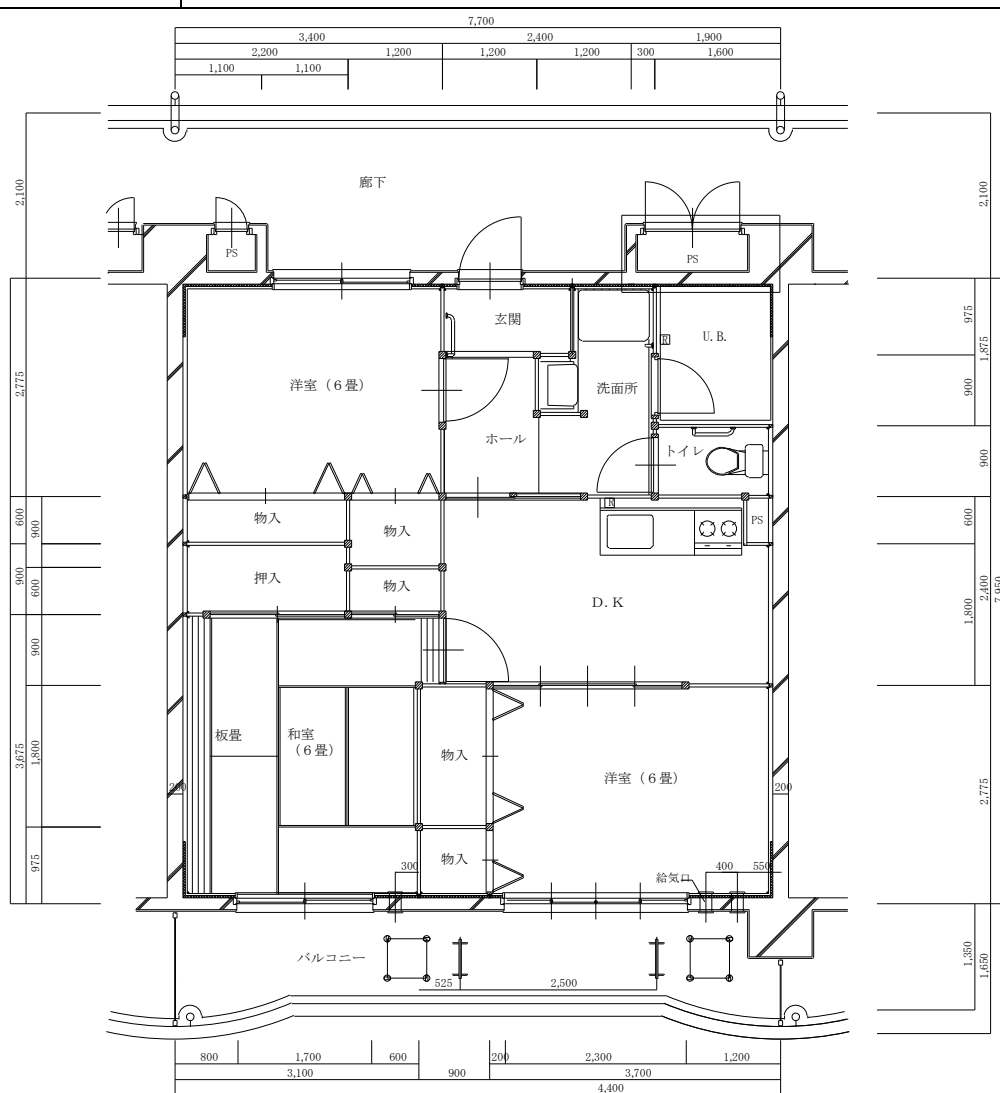
※島田町市営住宅すべてがこの間取りではありません。各間取りのうちの一つをご案内しています。

1. 名 称	五十部西山市営住宅
2. 所 在 地	足利市五十部町 1 5 5 2
3. 建 設 年 度	昭 和 6 1 年 度 ～ 昭 和 6 3 年 度
4. 棟 数	4 棟
5. 戸 数	1 0 0 戸
6. 間 取 り	2 L D K 5 7 . 9 0 m ² (和室 6 畳 × 1 室、和室 4 . 5 畳 × 1 室)



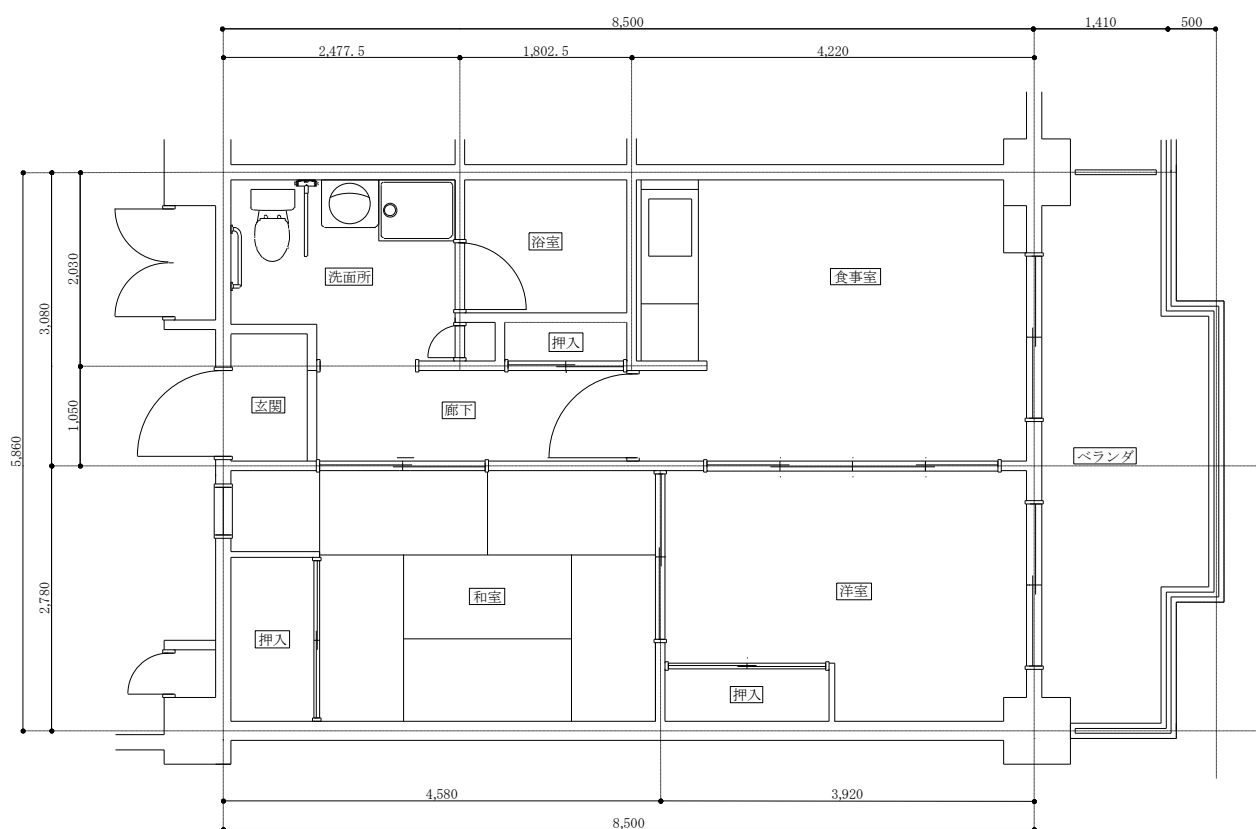
※五十部西山市営住宅すべてがこの間取りではありません。各間取りのうちの一つをご案内しています。

1. 名 称	春日市営住宅
2. 所 在 地	足利市山下町 1 4 9 0
3. 建 設 年 度	平成 1 4 年 度
4. 棟 数	1 棟
5. 戸 数	2 1 4 戸
6. 間 取 り	1DK 34.90 m ² (和室7.5畳×1室又は洋室7.5畳×1室) 2DK 49.20 m ² (和室6畳×1室、洋室5.7畳×1室) 3DK 61.20 m ² (洋室6畳×2室、和室6畳×1室)



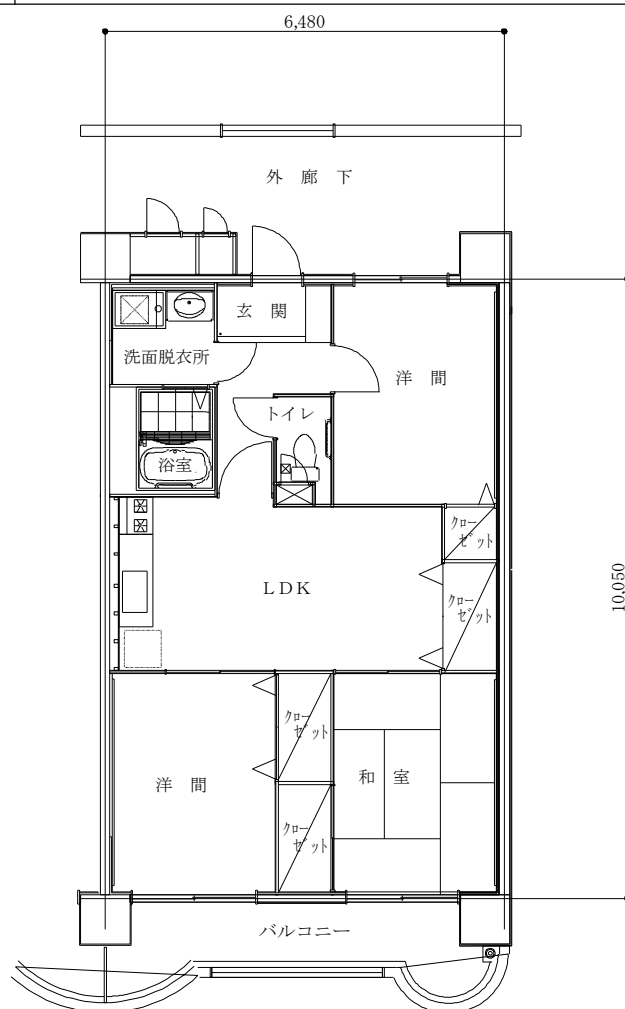
※春日市営住宅すべてがこの間取りではありません。各間取りのうちの一つをご案内しています。

1. 名 称	いきいきハイツ江川
2. 所 在 地	足利市江川町 3 丁目 6 2 - 2
3. 建 設 年 度	平成 6 年 度
4. 棟 数	1 棟
5. 戸 数	3 1 戸
6. 間 取 り	2 D K 4 9 . 8 0 m ² (洋室×12 室、和室 6 畳× 1 室)



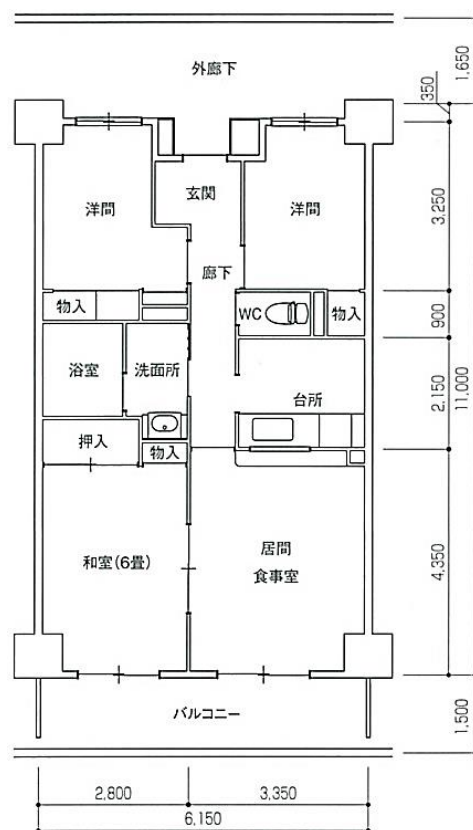
※いきいきハイツ江川すべてがこの間取りではありません。各間取りのうちの一つをご案内しています。

1. 名 称	山辺南ハイツ
2. 所 在 地	足利市堀込町 2 6 0 6 - 1
3. 建 設 年 度	平成 9 年度
4. 棟 数	1 棟
5. 戸 数	<input type="checkbox"/> 特定公共賃貸住宅 2 戸 <input type="checkbox"/> 子育て世帯専用 4 7 戸
6. 間 取 り	3 LDK 6 5 . 1 2 m ² (洋室× 2 室、和室 6 畳× 1 室)



※山辺南ハイツすべてがこの間取りではありません。各間取りのうちの一つをご案内しています。

1. 名 称	足利市中橋ハイツ
2. 所 在 地	足利市通二丁目 1 4 番地 7
3. 建 設 年 度	平成 6 年度
4. 棟 数	1 棟
5. 戸 数	<input type="checkbox"/> 一般、企業等法人用 5 6 戸 (5 階 ~ 1 1 階) <input type="checkbox"/> 子育て世帯専用 8 戸 (4 階)
6. 間 取 り	Aタイプ 2LDK 住戸専用面積 67.79 m ² Bタイプ 3LDK 住戸専用面積 64.09 m ² Cタイプ 3LDK 住戸専用面積 73.35 m ² Dタイプ 3LDK 住戸専用面積 70.78 m ² Eタイプ 3LDK 住戸専用面積 68.40 m ² Fタイプ 3LDK 住戸専用面積 72.10 m ²

Aタイプ° 2LDK 住戸専用面積 67.79 m²Bタイプ° 3LDK 住戸専用面積 64.09 m²

Cタイプ 3LDK 住戸専用面積 73.35 m²



Dタイプ 3LDK 住戸専用面積 70.78 m²



Eタイプ 3LDK 住戸専用面積 68.40 m²



Fタイプ 3LDK 住戸専用面積 72.10 m²

